

Die folgende Bühnenanweisung (Stagerider) enthält wichtige Informationen für einen reibungslosen Ablauf. Im Regelfall bringen wir eine, zur Location passende Beschallungsanlage (via PA-Verleih) mit. Falls am Auftrittsort bereits eine Licht- und/oder Beschallungsanlage vorhanden ist, oder Sie sich selbst darum kümmern möchten, benötigen wir im Vorfeld Kontakt zu den Technikern, um alles abstimmen zu können. Bitte beachten Sie, dass bei Nichteinhaltung der Voraussetzungen, ein Auftritt u.U. nicht möglich ist. Bei Fragen beraten wir Sie natürlich gerne.

## Wir benötigen:

- PA entsprechend der Größe der Veranstaltung, inkl. Tonmischer/Techniker
- Mischpult mit
  - 24 IN/8 RTN (Kanalbelegung s.u.)
  - Standardeffekte Hall, Delay, Chorus pro Kanal
  - Gate / Dynamics / EQ pro Kanal
- Stagebox min. 24/8
- Ambience-Mikro wäre schön, muss aber nicht unbedingt sein

## Wir bringen mit:

- Verkabelung Ton, bis Stagebox
- Verkabelung Strom ab Bühnenzuleitung (230V, Schuko)
- In-Ear Monitoring (falls nicht anders vereinbart)
- Ständer, Stative, etc.
- Mikrofone Gesang
- Mikrofone Drums (falls nicht anders vereinbart)

## Weitere Infos:

- keine Backline, alles geht direkt ins Pult
- Wir helfen, nach vorheriger Absprache, gerne beim Auf- und Abbau der PA, falls erforderlich

Für alles Weitere findet vorab immer ein persönliches Gespräch mit dem Veranstalter, oder Verantwortlichen statt.

## Kanalbelegung Mischpult / Stagebox

### Input

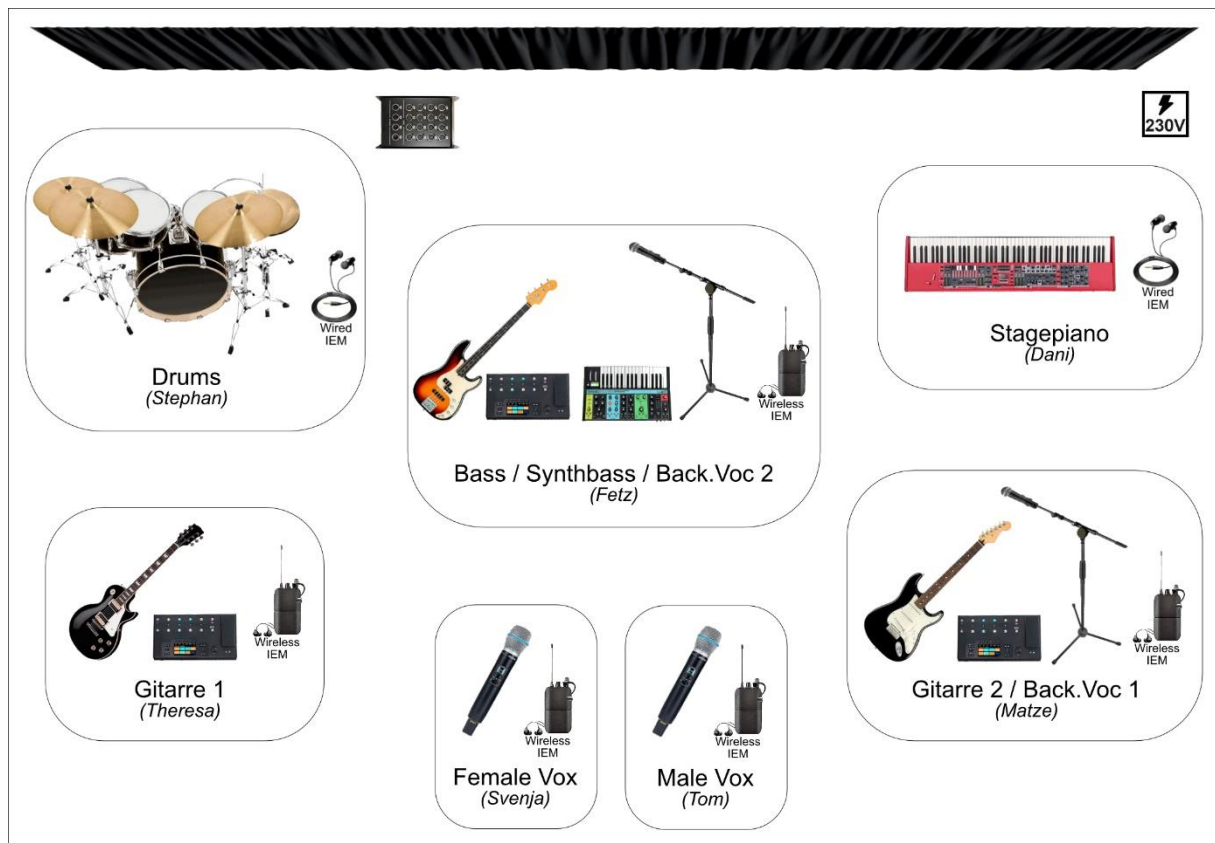
01. Kick (ggf. +48V)	09. Bass (+48V)	17. Gesang männl.
02. Snare	10. Bass Synth. **	18. Gesang weibl.
03. Hi-Hat (+48V)	11. Keyboard L	19. Backing Voc 1
04. Hi Tom 1	12. Keyboard R	20. Backing Voc 2
05. Hi Tom 2	13. E-Gitarre 1	21. Ambience
06. Floor Tom	14. E-Gitarre 2	22. Einspieler (iPod)
07. Overhead* (+48V)	15. Akustik Gitarre** (+48V)	23. Reserve
08. Reserve	16. Reserve	24. Reserve

### RTN

1. IEM Drums
2. IEM Bass
3. IEM Keys L
4. IEM Keys R
5. IEM Gitarre 1
6. IEM Gitarre 2
7. IEM Vox male
8. IEM Vox female

\* Abhängig von der Location, \*\* Abhängig vom Programm

## Bühnenübersicht



### The Stickshifts GbR

Stefan Lämmerrmann  
Matthias Lämmerrmann  
Daniel Lämmerrmann  
Kastenfeldweg 4  
91189 Kottensdorf

### Kontakt

Matthias Lämmerrmann  
Telefon: 0170 – 53 53 944  
Email: mail@tasty7.de  
Web: www.tasty7.de  
FB: www.facebook.com/tastyseven

### Bankverbindung

Matthias Lämmerrmann  
Sparkasse Mittelfranken-Süd  
IBAN: DE83 7645 0000 0232 1540 88  
BIC/Swift: BYLADEM1SRS

Steuernummer: 247 / 167 / 06504  
Finanzamt Schwabach